



create beauty with Pony



Lichterzauber

Die Wohnung stimmungsvoll zu dekorieren macht zu jeder Jahreszeit Spaß. Weihnachten bietet unendlich viele Möglichkeiten. Wie wäre es mit einer gestrickten Windlichthülle mit gehäkelten Bäumchen?

Windlichthülle mit Bäumchen-Anhänger

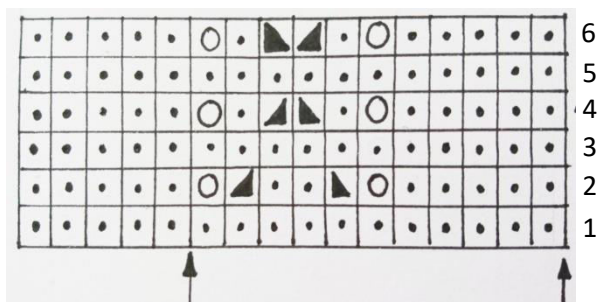
PONY Colour Nadelspiel, 3 mm, **PONY Bamboo Silver**, Häkelnadel mit Bambusgriff Nr. 3, **PONY Colour Eye** feine Sticknadeln, **PONY Wollnadeln**, **PONY Handarbeitsschere**.

Das brauchst Du zusätzlich: 1 Glaszylinder/Windlicht, 31,5 cm hoch, 19 cm Umfang; je 50 g weißes und hellgrünes Baumwollgarn, LL 125 m/50 g; rote Glasperlen, 6 mm Ø; Polyesterwatte; passendes grünes Nähgarn.

So wird's gemacht, Windlichthülle:

Maschenprobe: 34 Maschen x 31 cm Reihen = 10 x 10 cm

Strickschrift:



- Rechte Masche ○ Umschlag
- ▲ 2 M rechts zusammenstricken
- ▼ 2 M überzogen zusammenstricken

66 Maschen anschlagen und gleichmäßig auf 4 Nadeln des Nadelspiels verteilen. Es wird in Runden = **Rd** laut Strickschrift gestrickt, Rapport zwischen den Pfeilen fortlaufend stricken.

1. Rd bis 6. Rd fortlaufend wiederholen, bis zu einer Höhe von 18 cm. Maschen abketten wie sie erscheinen.

Links: **PONY Colour** Nadelspiel, 3 mm, mit gleichmäßig verteilten Maschen. Zum Test den Strickschlauch über das Glas ziehen. Die Fäden mit der **PONY Wollnadel** vernähen.



Bäumchen:



Kleines Bäumchen (Angaben für großes Bäumchen stehen in Klammern): 11 Luftmaschen (13 Lfm) anschlagen. **1. bis 8. Reihe** je 5 feste Maschen, dabei in der 5. Reihe nur in das hintere Maschenglied einstechen. Am Ende der 8. Reihe 6 Luftmaschen (8 Lfm) häkeln, Faden abschneiden. Auf der gegenüberliegenden Seite in der 8. Reihe einstechen, 7 Luftmaschen (9 Lfm) anschlagen, wenden (1 Wendeluftmasche) und insgesamt über die ganze Breite 17 feste Maschen (21 fe M) häkeln = **9. Reihe**. **10. Reihe:** 17 feste Maschen (21 fe M). **11. Reihe und fortlaufend:** an jedem Reihenanfang die beiden erst festen Maschen zusammenhäkeln, so lange wiederholen bis nur noch eine feste Masche übrig ist. Die gegenüberliegende Baumseite gegengleich fertigstellen.

Bäumchen zur Hälfte legen und ringsum mit festen Maschen nicht ganz zusammenhäkeln. Bäumchen mit Polyesterwatte ausstopfen, dann fertig zusammen häkeln. An der Baumspitze 5 Luftmaschen als Schlaufe zum Aufhängen anhäkeln.

Fertigstellen: Alle Garnenden vernähen. Zum Einfädeln der feinen **PONY Sticknadeln** den **PONY Nadeleinfädler** verwenden. Die Perlen gleichmäßig verteilt auf das Bäumchen nähen. An die Baumspitze nach Wunsch eine kleine Schleife nähen. Wer möchte kann beim Aufnähen der Perlen den **PONY Fingerhut** verwenden. Garnfaden oder Schnur um das Windlicht legen und das kleine Bäumchen damit befestigen. Großes Bäumchen als Geschenk- oder Baumanhänger verwenden.

In das Windlicht eine Lichterkette legen und mit Weihnachtskugeln auffüllen.

